

On y gagne tous!



Amélie et Guilhem

"C'est drôlement plus sympa de retrouver nos copains avant la classe, et j'ai moins peur du chien de la maison qui est au coin de la rue !"



La maîtresse

"J'ai observé que les enfants arrivent plus détendus et plus éveillés en classe."



La maman d'Amélie

"Les jours du pédibus je vais directement au travail l'esprit tranquille, car je sais qu'elle chemine en toute sécurité. Un jour par semaine, c'est moi qui conduit le pédibus, Amélie en est très fière !"



Le délégué

"Marcher permet de lutter contre l'obésité et la surcharge pondérale de nos enfants, et c'est bien meilleur pour leurs poumons !"



L'infirmière scolaire

"C'est un projet plein de sens. Il revitalise la vie sociale dans le quartier, améliore la sécurité routière et la qualité de vie ; bien sûr, le service de la voirie a amélioré les cheminements piétons. On a même créé un cheminement plus direct !"

L'ADEME et l'ARPE,

"Ce sont les adultes de demain qui prennent de bonnes habitudes de déplacement, et leurs parents peuvent ainsi moins utiliser leur voiture pour aller travailler ; l'énergie musculaire n'émet pas de gaz à effet de serre !"



ARPE,
14 rue de Tivoli
31068 TOULOUSE Cedex
tél : 05 34 31 97 14
fax : 05 34 31 18 42
www.arpe-mip.com



ADEME,
Délégation régionale Midi-Pyrénées
Technoparc Bât 9
Voie Occitane - BP 672
31319 Labège cedex
tél : 05 62 24 35 36 - fax : 05 62 24 34 61



La Prévention Routière
76, allées Jean Jaurès
Boîte n°10 - 31071 Toulouse cedex 7
www.preventionroutiere.asso.fr

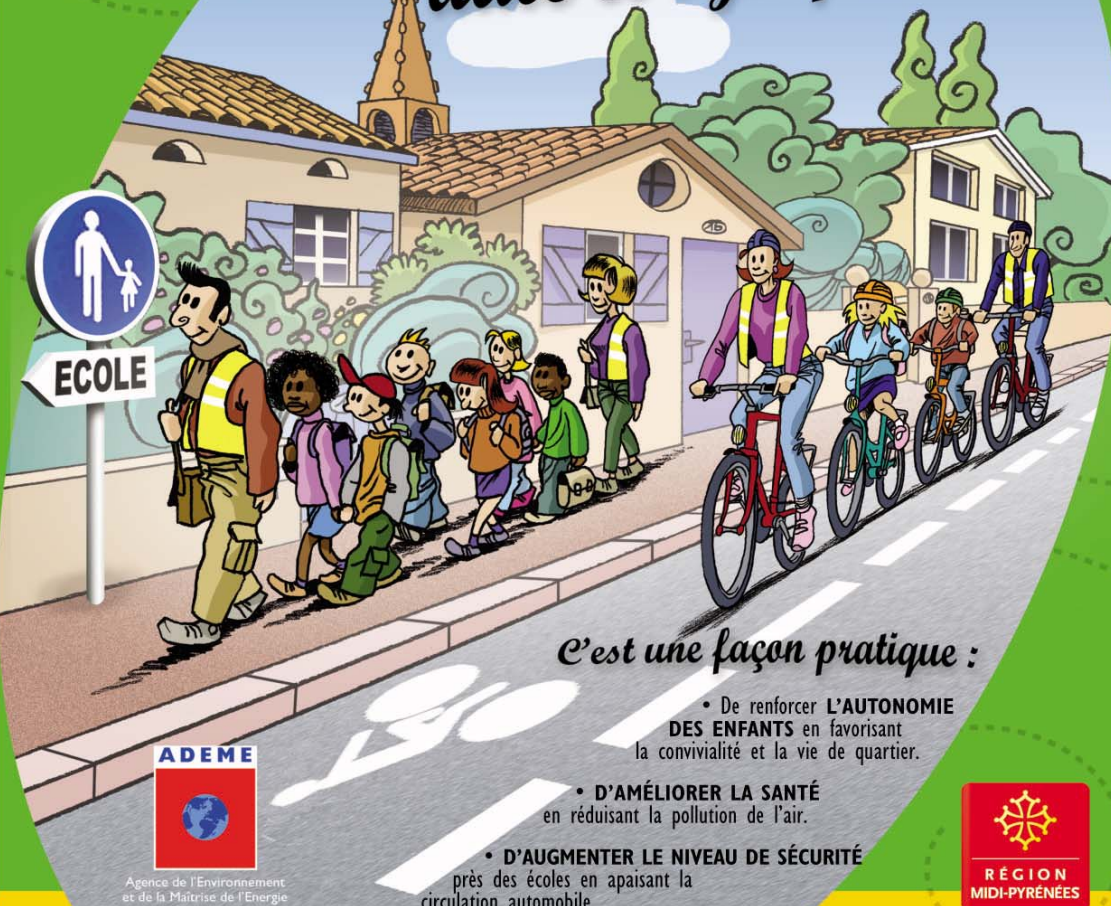
Pour vous lancer dans la démarche, vous trouverez des outils et des conseils sur les sites Internet de l'ARPE et de l'ADEME Midi-Pyrénées :

www.arpe-mip.com et
www.ademe.fr/midi-pyrenees



IL Y A SOUVENT MOINS DE 1000 MÈTRES ENTRE LA MAISON ET L'ÉCOLE...

...aller à l'école à pied ou à vélo, c'est possible, utile et sympa!



C'est une façon pratique :

- De renforcer l'**AUTONOMIE DES ENFANTS** en favorisant la convivialité et la vie de quartier.
- **D'AMÉLIORER LA SANTÉ** en réduisant la pollution de l'air.
- **D'AUGMENTER LE NIVEAU DE SÉCURITÉ** près des écoles en apaisant la circulation automobile.



Agence de l'Environnement et de la Maîtrise de l'Énergie



Un pédibus? Un cyclobus?

COMMENT ÇA MARCHE?



Un groupe d'écopiers conduit par des adultes, effectue le trajet des maisons jusqu'à l'école, à pied ou à vélo...
c'est le "pédibus", bus à pied ou le "cyclobus", bus à vélo.

Ces **pédibus** ou **cyclobus** empruntent un itinéraire convenu, conçu pour être rapide et direct tout en privilégiant la sécurité des enfants.

Comme une ligne de bus "normale", ils fonctionnent avec des arrêts où se retrouvent les écoliers à heures fixes ;
la ponctualité est la règle de base.

POUR OUVRIR UNE LIGNE DE PÉDIBUS OU DE CYCLOBUS, ON PROCÈDE PAR ÉTAPES :

- **se mobiliser et réfléchir** entre parents, enseignants, élus et techniciens pour inverser la logique des accompagnements à l'école en voiture
- **étudier** les accès à l'école, les lieux d'habitation des écoliers et leur façon de se déplacer habituellement
- **définir et proposer** les lignes de ramassage en fonction des enfants inscrits et du nombre d'accompagnateurs volontaires
- **s'engager** à participer, écrire les chartes de l'écolier, des parents et des accompagnateurs
- **expliquer** les rôles et responsabilités de chacun, organiser les tours de rôle, distribuer les chasubles, fabriquer les panneaux des arrêts
- **démarrer** et faire du jour J...une fête!



EN PRATIQUE

Combien de temps faut-il pour créer un ramassage?

6 à 12 mois sont nécessaires de la décision initiale à l'ouverture concrète des lignes. Par la suite, à chaque rentrée scolaire, il faut environ quinze jours pour la remise en route.

Quand lancer ces opérations?

Le mois de septembre et le dernier trimestre de l'année scolaire sont particulièrement favorables au démarrage de ces lignes de bus.

Qui accompagne les enfants?

Un ou deux adultes parents d'élèves ou autre, dont la responsabilité et les questions d'assurance sont clairement établies au préalable.



COMMENT PÉRENNISER?

Renouveler l'équipe des parents accompagnateurs.

Adapter les lignes et arrêts de ramassage à la disponibilité des accompagnateurs volontaires.

Réfléchir à la meilleure organisation possible, en s'équipant pour la pluie, en gérant la taille et le poids des cartables, etc.

...En peu de mots, **être convivial, pragmatique et s'adapter !**



ÇA ROULE À TOURNEFEUILLE ! INITIÉS SUR 4 GROUPES SCOLAIRES, LES CYCLOBUS SONT UNE RÉUSSITE TOTALE !

Proposée en 2002 par un élu à l'école Mirabeau, l'idée a reçu un écho favorable tant auprès des parents qui accompagnaient déjà leurs enfants à vélo, qu'auprès des autres. Parents et enseignants y ont vu une démarche enrichissante pour tous.
Un groupe de parents et d'enseignants a réfléchi à l'organisation de ce ramassage : parcours, chartes d'engagement de l'élève, des parents et des accompagnateurs, test d'agrément pour les accompagnateurs, création d'une association, questions d'assurance.

La mairie a soutenu cette démarche en réalisant les aménagements nécessaires sur les trajets, et en la faisant connaître dans la commune et le reste de l'agglomération.
Dès juin 2003, le ramassage à vélo a commencé à titre expérimental. Il s'est pérennisé depuis, et cette initiative est un succès puisqu'elle a suscité des vocations sur trois autres groupes scolaires de la commune. Chaque association a demandé aux parents une participation d'environ 4 euros par an pour l'adhésion et l'assurance.



	ECOLE MIRABEAU	ECOLE GEORGES LAPIERRE	ECOLE PABLO PICASSO DE PAHIN	ECOLE DU CHÂTEAU
Nom de l'association	ECOLAVELO	ECOLOVELO	RAMASS'A VELO	LA PETITE REINE DU CHATEAU
Nombre de lignes	4	5	2	2
Nombre d'enfants inscrits (tous en école élémentaire)	50	50	40	7
Nombre d'accompagnateurs	25	17	10	6

