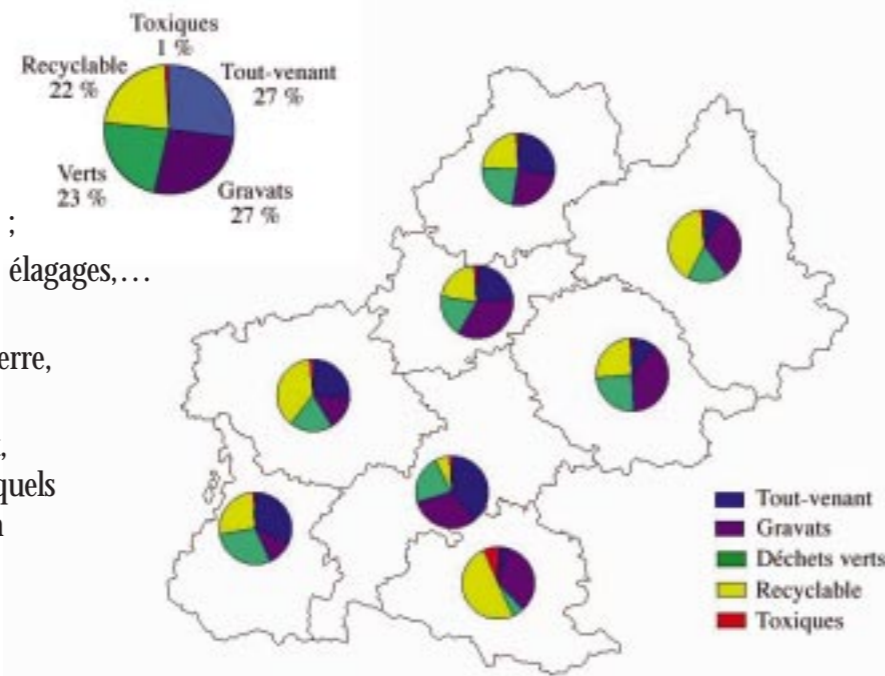


Déchets collectés en déchèterie *

120 kg de déchets par habitant et par an sont collectés en moyenne par les déchèteries. Ces déchets se répartissent en quatre catégories principales :

- **Les déchets recyclables ménagers :** papiers, cartons, verres, ferrailles, plastiques ;
- **Les déchets verts :** feuilles, tontes, tailles, élagages, ... issus de l'entretien des jardins ;
- **Les déblais et gravats :** terre, cailloux, pierre, matériaux inertes de démolition ;
- **Le tout-venant :** catégorie de tri par défaut, qui regroupe l'ensemble des déchets pour lesquels aucune filière spécifique locale de valorisation ou de traitement n'existe.

Par ailleurs, 79% des déchèteries acceptent les déchets ménagers spéciaux.



Remarque :

Le manque de retour d'informations chiffrées sur le fonctionnement des déchèteries n'a pas permis de dresser un bilan quantitatif des flux de déchets collectés en déchèteries en Midi-Pyrénées. Seules des grandes tendances sont donc présentées ici. Ce problème rencontré lors de cette enquête est révélateur de la difficulté qu'ont les déchèteries à gérer le suivi des quantités de déchets reçus. Pour pallier ce dysfonctionnement, l'ADEME, en partenariat avec le CNFPT (Centre National de la Fonction Publique Territoriale), a mis en place des formations destinées aux gestionnaires de déchèteries. De plus, un logiciel de suivi des quantités de déchets reçus pourrait être prochainement mis à la disposition de ces structures.

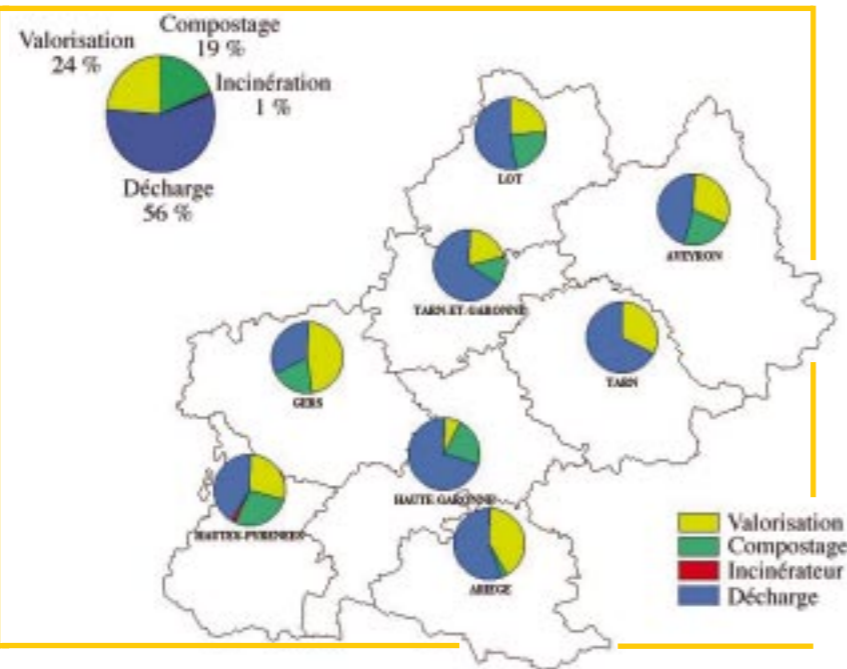
Horaires d'ouverture (par semaine, WE)*

Les déchèteries sont ouvertes en moyenne 32 heures par semaine (de 20 à 41 heures). La totalité d'entre elles ouvre le samedi toute la journée; 15 % ouvrent le dimanche de 3 à 9 heures selon les installations.

Le devenir des déchets collectés*

En Midi-Pyrénées, 43 % des déchets collectés en déchèteries sont orientés vers une filière de valorisation. Cette valorisation concerne la totalité des déchets recyclables, repris par des entreprises de récupération, ainsi qu'une grande part des déchets verts valorisés sous forme de compost.

56% des déchets sont stockés en décharge : classe II pour le tout venant non valorisable et classe III pour les déblais et gravats.



* Ces résultats portent sur l'activité de l'année 1999 et sur un échantillon de 53 déchèteries de Midi-Pyrénées.

LES DECHETERIES EN MIDI-PYRENEES

Plus de quinze ans après l'ouverture des premières déchèteries en Midi-Pyrénées, cet équipement apparaît aujourd'hui comme un outil banalisé, mais néanmoins essentiel pour une gestion moderne des déchets ménagers et assimilés par les collectivités locales.



Déchèterie de Glanés (46)

La déchèterie est un espace aménagé, gardienné et clôturé, ouvert aux particuliers et éventuellement aux artisans et commerçants, pour le dépôt sélectif de certains de leurs déchets. Elle reçoit les matériaux qui ne peuvent pas être collectés de manière traditionnelle par le service de ramassage des ordures ménagères en raison de leur taille (meubles, électroménagers, ...), de leur quantité (déchets verts, gravats, ...) ou de leur nature

(batteries, huiles usagées, ...). La déchèterie est en fait un centre d'apport volontaire des déchets et assure un rôle de transfert et d'orientation vers les filières de valorisation (recyclage du verre, des cartons, compostage des déchets verts, etc...) et d'élimination ou de stockage (incinérateurs, décharges). C'est un outil de lutte contre les dépôts sauvages.

La déchèterie est une installation classée pour la protection de l'environnement.

ADEME



Agence de l'Environnement et de la Maîtrise de l'Energie



Délégation Régionale Midi-Pyrénées

29, voie l'Occitane - BP 672 - Labège Innopôle - 31319 Labège cedex

Tél. : 05 62 24 35 36 - Fax : 05 62 24 34 61 - email : midi-pyrenees@ademe.fr - www.ademe.fr/midi-pyrenees



© 1999 Ademe 2001 - 09/11/01 11:36

LES DÉCHÈTERIES EN MIDI-PYRÉNÉES

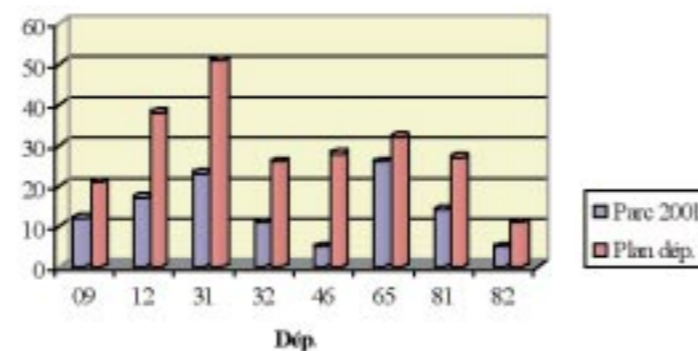
L'essor récent et continu des déchèteries a conduit l'ADEME à vous présenter **un bilan régional** de ces installations. Les informations transmises par les maîtres d'ouvrage et les exploitants lors de cette enquête, des visites et du suivi des équipements financés par l'ADEME ont permis la réalisation de cet état des lieux. Celui-ci repose ainsi sur une enquête menée en 2000 auprès de 80 déchèteries et porte sur l'activité de l'année 1999. En raison du taux de réponse à ce questionnaire (53 structures ont répondu) et du renseignement quelquefois partiel de certaines rubriques, il convient cependant d'être prudent dans l'interprétation des résultats.



Déchèterie de Montauban (82)

A terme, le nombre de déchèteries devrait plus que **doubler dans la région**, puisque les prévisions des Plans Départementaux affichent 234 installations pour desservir Midi-pyrénées. La plupart des équipements à venir concernera le secteur rural.

Évolution prévisionnelle du parc (Plan Départemental)



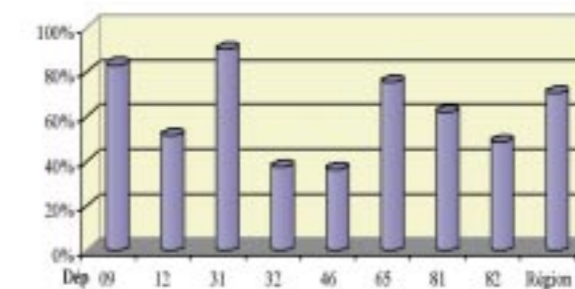
Déchèterie de Montauban (82)

Population desservie

1 790 000 habitants, soit **70 % de la population de Midi-Pyrénées**, ont accès à une déchèterie. Ce taux est tout à fait comparable au taux français enregistré pour l'année 2000.

Il est cependant à relativiser, car en réalité, la population habitant à 10 minutes en voiture d'une déchèterie est plus susceptible de s'y rendre que l'ensemble des particuliers résidant sur le territoire de la collectivité locale équipée.

Taux de la population desservie



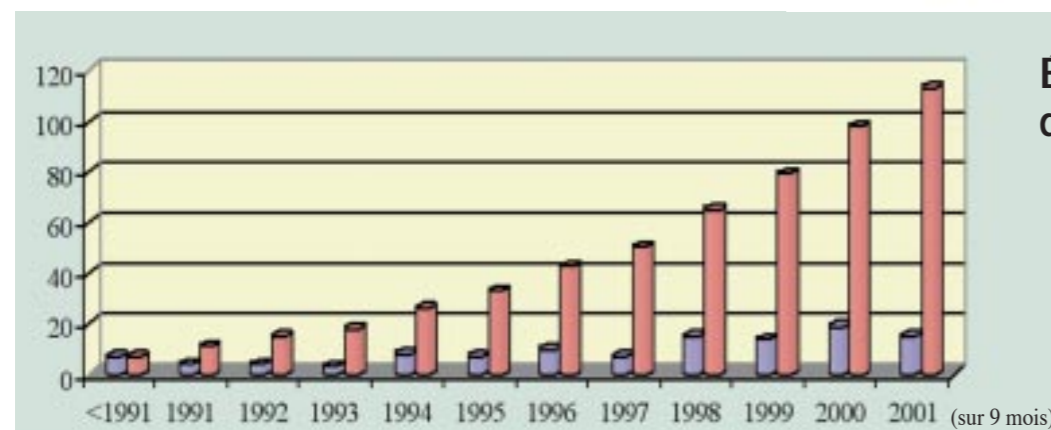
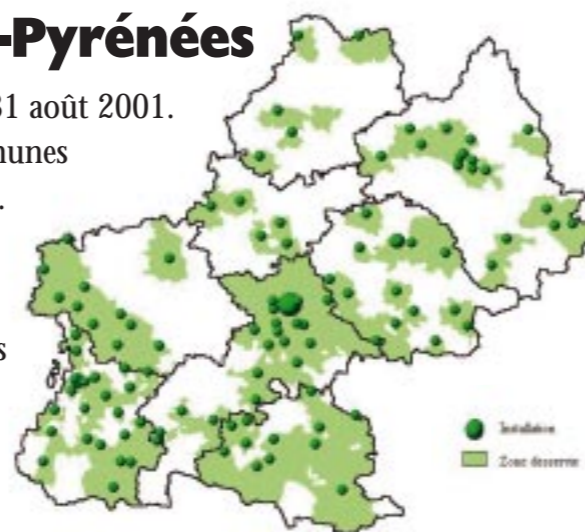
Mi 2001, 15 700 habitants en moyenne sont desservis par une déchèterie.

Il est prévu de desservir 10 900 habitants en moyenne par déchèterie lorsque l'ensemble d'entre elles, prévues dans les Plans Départementaux, seront en service.

Le parc des déchèteries en Midi-Pyrénées

114 déchèteries sont en fonctionnement en Midi-Pyrénées au 31 août 2001. Le parc régional dessert 70% de la population et 50% des communes (contre 50 % de la population et 25 % des communes en 1998).

L'évolution du parc est progressive depuis le début des années 1990, avec une **accélération du rythme des ouvertures** depuis 1998. L'application des Plans Départementaux d'élimination des déchets ménagers et assimilés, qui prévoient des schémas d'implantation de déchèteries, a contribué à cette montée en puissance.



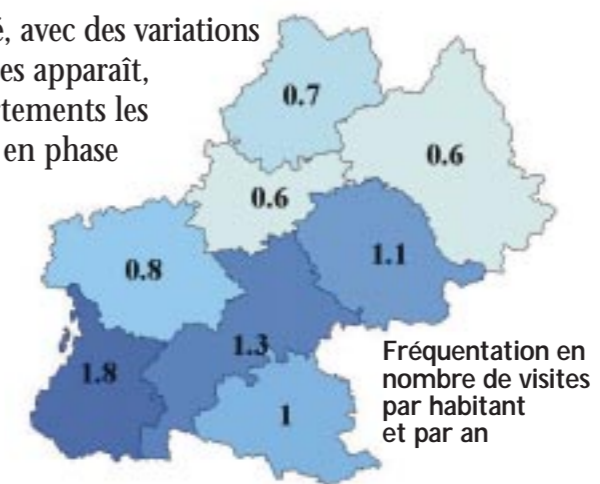
Évolution du parc des déchèteries

■ ouvertures annuelles
■ nombre de sites

Fréquentation des déchèteries*

La fréquentation est de 1,1 visites par an et par habitant concerné, avec des variations du simple au double selon les départements. Le nombre de visites apparaît, en première analyse, relativement plus important dans les départements les plus équipés en déchèteries. Dans les autres départements (parc en phase d'expansion), l'utilisation de la déchèterie ne semble pas encore complètement inscrite dans les habitudes des usagers.

L'accueil des professionnels en déchèterie est une pratique développée en Midi-Pyrénées, puisque 80% des installations ouvrent leurs portes aux artisans et commerçants. Ceux-ci ne représentent toutefois pour la région que 4,5% des visites en déchèterie.



Fréquentation en nombre de visites par habitant et par an

ORGANISATION JURIDIQUE DES DÉCHÈTERIES

97 % des sites sont sous maîtrise d'ouvrage publique.
80 % des sites sous maîtrise d'ouvrage publique sont exploités en régie.