

L'aide à la décision de l'ADEME



Entreprises, collectivités, prenez les bonnes décisions pour agir !

Aujourd'hui, toute entreprise ou collectivité est amenée à intégrer « l'environnement » dans son activité et ses décisions. Pour faire les bons choix, il est alors souvent nécessaire de s'appuyer sur des compétences spécifiques afin d'identifier les bonnes solutions à mettre en œuvre en connaissant leur efficacité et leur coût.

L'aide à la décision de l'ADEME propose un accompagnement technique, méthodologique et financier.



Bureaux d'étude, d'ingénierie, cabinets conseil, proposez votre expertise et votre savoir-faire pour accompagner les maîtres d'ouvrage dans leurs projets et leurs décisions !

Les entreprises et les collectivités recherchent des prestataires compétents, spécialisés dans les domaines de l'énergie et de l'environnement afin de les guider dans leurs réflexions et leur donner un maximum d'informations pour progresser et concrétiser avec succès leurs démarches.

L'aide à la décision de l'ADEME veut faciliter l'accès à ces compétences .

Passez à l'action avec un maximum d'atouts !

Le portail Web **DIAGADEME** permet aux entreprises, collectivités et bureaux d'étude de collaborer sur les thèmes suivants :

- Économie d'énergie dans l'industrie, l'agriculture,
- Bâtiment (économie d'énergie, HQE, ...),
- Énergies renouvelables,
- Gaz à Effet de Serre (Bilan Carbone[®], ...),
- Déchets,
- Transport des marchandises, mobilité des personnes,
- Rejets à l'atmosphère, COV,
- Sites et sols pollués (friches urbaines et industrielles),
- Management environnemental,
- Éco-conception de produit,
- Approche environnementale à l'échelle des territoires (Urbanisme, Plans Climat territoriaux, maîtrise de la demande d'énergie,...).

Vos contacts en région

www.ademe.fr/implantations



Siège social : 20, avenue du Grésillé
BP 90406 – 49004 ANGERS Cedex 01

Téléphone : 33 (0) 2 41 20 41 20 – Télécopieur : 33 (0) 2 41 87 23 50

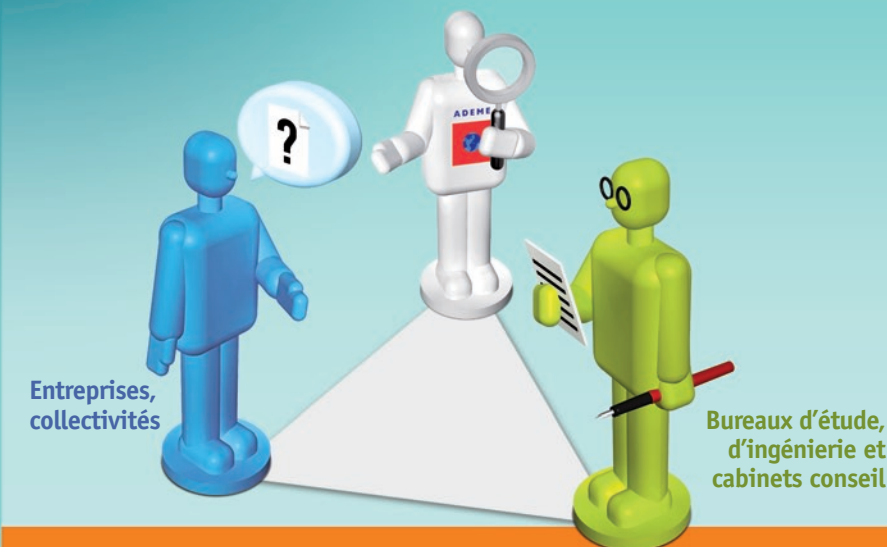


6 000 ex. — Gratuit — Crédits illustrations ADEME — Conception Empreinte digitale / V-Technologies — Imprimé sur papier recyclé avec encres végétales



DIAGADEME

Le portail Web de l'aide à la décision
Énergie-Environnement de l'ADEME



www.diagademe.fr

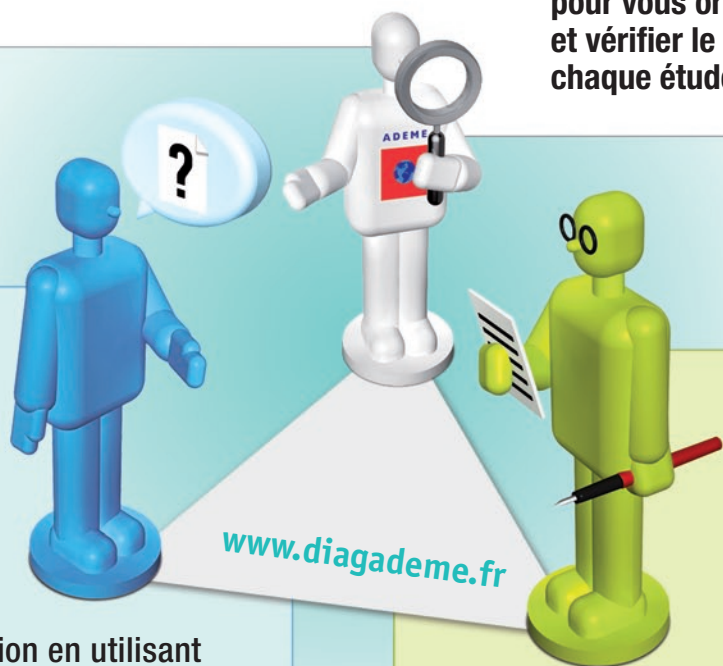
Point de rencontre entre les maîtres d'ouvrage, les prestataires spécialisés et l'ADEME, **DIAGADEME** est un outil de suivi de vos études et un centre d'échange et d'information



DIAGADEME

Le portail Web de l'aide à la décision
Énergie-Environnement de l'ADEME

Le portail DIAGADEME c'est l'engagement de l'ADEME à vos côtés pour vous orienter, accompagner et vérifier le bon déroulement de chaque étude.



Maîtres d'ouvrage (collectivité, entreprise)

Sur DIAGADEME

- préparez votre dossier de consultation en utilisant les modèles de cahiers des charges fournis par l'ADEME,
- accédez aux résultats de l'étude dans le rapport transmis par votre prestataire,
- consultez ses recommandations,
- apportez vos commentaires sur l'étude et transmettez-les à l'ADEME.

Bureaux d'étude, d'ingénierie et cabinets conseil

Sur DIAGADEME

- consultez la documentation avant de répondre au maître d'ouvrage,
- inscrivez-vous et enregistrez votre étude,
- après la réalisation de l'étude, complétez les éléments techniques demandés (fiches de synthèse, le rapport...) pour transmission au maître d'ouvrage et à l'ADEME,
- effectuez des bilans et des restitutions sur toutes les études que vous avez réalisées,
- complétez et maintenez à jour votre profil pour figurer dans le futur annuaire des prestataires.

+ Les plus de DIAGADEME

La documentation



Gagnez du temps !
Maîtres d'ouvrage, retrouvez les cahiers des charges de l'ADEME prêts à être utilisés pour vos consultations de prestataires.



Bureaux d'étude, consultez les cahiers des charges et les fiches de synthèse mises à votre disposition pour préparer la réalisation de votre étude.

Etat	Document	Type d'étude
CC-Deposits-Composés Organiques Volatils (COV)	Air - Réduction pollution atmosphérique	Diagnostic
CC-Deposits-Composés Organiques Volatils (COV)	Solaires - Systèmes de traitement	Diagnostic
CC-Deposits-Composés Organiques Volatils (COV)	Biogaz - Biocombustibles / Manég. Struc.	Diagnostic
CC-Deposits-Composés Organiques Volatils (COV)	Effluents de fermentation (Bière Carbonée) / Végétal	Diagnostic
CC-Deposits-Composés Organiques Volatils (COV)	Biogaz - Biocombustibles / Manég. Struc.	Diagnostic
CC-Charte de Qualité d'Air (CQA)	Biogaz - Biocombustibles et Bioproduits	Etude Pré-faisabilité
CC-Pré-diagnostic-Management Environnemental	Biogaz - Biocombustibles / Manég. Struc.	Etude Diagnostic



Le conseil et le suivi



Maîtres d'ouvrage, avec DIAGADEME, en plus du financement de l'ADEME pour votre étude d'aide à la décision, vous pouvez bénéficier d'un lieu de suivi et d'échange direct.

Les outils de restitution



Bureaux d'étude, utilisez les restitutions de DIAGADEME, suivez votre tableau de bord et observez par exemple la répartition de vos prestations par thème, par région, etc.

