

ÉTATS DES LIEUX ÉNERGÉTIQUES EN SALAISSONNERIE

OPÉRATIONS GROUPEES DE PRÉ-DIAGNOSTICS

● L'OPÉRATION

Le contexte de l'opération

En 2003, l'Association de Promotion de SALaisons des Monts de LACaune (APSAALAC), a souhaité mettre en place, à l'initiative de son président Didier Oberti, un programme de sensibilisation de ses adhérents à la maîtrise de l'énergie. Dans le cadre du PRELUDE (Programme REgional de LUTte contre l'effet de serre et pour le Développement Durable) réunissant l'ADEME et le Conseil Régional Midi-Pyrénées, une opération groupée destinée à réaliser des pré-diagnostic énergétique a donc été lancée au sein de 13 entreprises volontaires.





L'objectif de l'opération

Le pré-diagnostic correspond à une première analyse de la situation énergétique de l'entreprise et prend en compte les données déjà disponibles au sein de celle-ci. Il a pour objectif d'identifier les principaux gisements d'économies d'énergies et de mettre en œuvre rapidement des actions de maîtrise des consommations énergétiques rentables économiquement.

Le pré-diagnostic groupé est d'autant plus intéressant qu'il replace cette évaluation dans un même secteur d'activité et permet d'identifier les bonnes et mauvaises pratiques. Il permet également d'établir des indices d'efficacité énergétique simples auxquels peuvent se comparer les entreprises de la profession.

LE BILAN

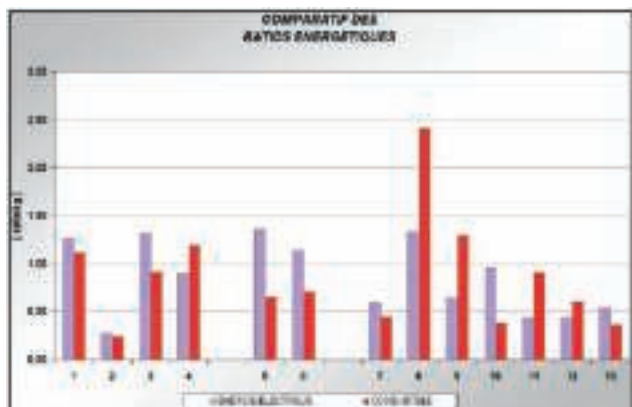
Les entreprises ont été auditées par la CETE APAVE SUDEUROPE.

Trois types d'activités étaient représentés :

- 4 entreprises de production de salaisons uniquement (jambons secs, saucissons secs, découpe... etc.),
- 2 entreprises de production de charcuterie uniquement (pâtés, boudins, plats cuisinés... etc.),
- 7 entreprises de production de salaisons et de charcuterie.

Les résultats et les préconisations apportés

À l'issue de l'étude, des ratios énergétiques, fortement variables d'une entreprise à l'autre, ont été mis en évidence:



75 préconisations ont été formulées au total, soit 6 par entreprise en moyenne. Parmi celles-ci, et une quinzaine de jours seulement après la réalisation des pré-diagnostic :

- 25 % ont été mises en œuvre immédiatement
- 58 % ont été ou vont être mises en œuvre à court terme.

Ces préconisations, qui incitaient à mettre en œuvre en priorité des actions au niveau de la production de froid et d'eau chaude, proposaient:

- Des améliorations à apporter au mode d'exploitation des installations existantes et tout particulièrement à la conduite et à l'entretien des équipements. Il s'agit de propositions d'actions rapidement applicables et peu coûteuses.
- Des actions plus lourdes, comme l'optimisation de certains équipements ou l'implantation de technologies plus performantes.

Les retombées

L'ensemble des préconisations doivent permettre:

- 5 à 19 % de réduction de la facture énergétique selon les sites.
- un temps de retour sur investissement moyen :
 - inférieur à 2 ans pour plus de 40% des entreprises
 - compris entre 2 et 4 ans pour plus de 40% des entreprises.
- sur les 13 entreprises auditées, 167 TEP* /an d'économie d'énergie en moyenne et 275 t CO₂/an de réduction de gaz à effet de serre.

Après la réalisation des pré-diagnostic, 70 % des entreprises se sont déclarées satisfaites voire très satisfaites de cette initiative de l'APSALAC.

Contact :

Marie Françoise LANDES
APSALAC
Hôtel de ville – 81230 LACAUNE
Tel: 05 63 74 01 29
Fax: 05 63 74 55 80
Courriel: ades-monts-lacaune@worldonline.fr

* TEP : Tonnes Équivalent Pétrole