

## DÉCHÈTERIES D'ENTREPRISES

### ● PRÉSENTATION DE L'ENTREPRISE

**PSI**

**Site:**

Siège: Lannemezan (65)  
Agence: Tarbes (65)

**Adresse:**

570, rue Peyrehitte  
65300 LANNEMEZAN

**Activité:**

Gestion environnementale des déchets pour l'industrie et les collectivités.

PSI prend en charge le transport, le traitement, le transit de déchets (amiante, déchets inertes, déchets verts, bois, déchets dangereux et non dangereux), le nettoyage industriel et la dépollution des sols.

L'entreprise gère également le centre de stockage de classe III (pour les déchets inertes) et l'alvéole spécifique amiante lié basés à Lannemezan.

**Volume traité en 2005:**

32500 tonnes de déchets gérés, 400 tonnes de déchets dangereux en transit.

**Chiffre d'affaires:**

3,3 millions d'euros

**Effectif:**

25 personnes

**Contact:**

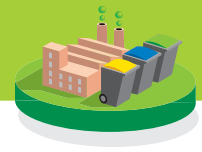
Jean TARRENE  
Président  
Didier MAILHES  
Responsable commercial et développement  
Tél. 05 62 98 35 40  
Fax 05 62 98 17 70

**Filiale:**

Pyrénées Ingénierie  
Bureau d'études environnementales



Déchèterie de Lannemezan (65): plateforme de valorisation des déchets de bois et casier réservé aux déchets d'amiante



## ● UTILISATION

Centres d'apports volontaires payants dédiés aux professionnels et aux collectivités.

## ● DÉCHETS ACCEPTÉS ET REFUSÉS

### Déchets acceptés :

Tout type de déchets produits par les artisans, commerçants, PMI/PME, collectivités :

- Déchets Industriels Banals (DIB) : papiers, cartons, plastiques propres, verres, ferrailles, bois (bois de démolition, tourets, palettes...), déchets verts (feuilles, branches,...), pneus, produits non revalorisables...
- Déchets Industriels Spéciaux (DIS) : peinture, vernis, colle, solvants, acides, bases, produits phytosanitaires, aérosols, piles, chiffons souillés, amiante lié...
- Déchets inertes : déblais, gravats, briques, parpaings, béton, tuiles, céramiques...

### Déchets refusés :

Déchets hospitaliers, déchets radioactifs, ordures ménagères.

## ● GESTION

Une fois collectés, les déchets sont orientés vers des filières de traitement spécialisées. Selon leur nature, ils seront :

- recyclés,
- incinérés avec récupération d'énergie,
- stockés dans des centres de stockage de déchets ultimes (CSDU) de classe III, II ou I.

Tout transport de DIS est accompagné d'un bordereau de suivi de déchets, conformément à la réglementation en vigueur.

Un logiciel spécialisé permet une gestion optimale des déchets; PSI garantit ainsi une traçabilité et une transparence à ses clients.

## ● SPÉCIFICITÉS

### Déchèterie de Lannemezan :

Elle est intégrée au pôle environnemental qui comprend :

- un CSDU classe III accueillant les déchets inertes,
- un CSDU réservé aux déchets d'amiante lié,
- une plate-forme de valorisation de déchets de bois,
- une plate-forme de compostage des déchets verts,
- un laboratoire d'analyses.

### Projet en cours :

La déchèterie de Lannemezan va évoluer; elle va devenir un centre de transit et de regroupement de DIS (Nomenclature ICPE 167A et C).

Création d'une unité de traitement d'effluents industriels.

### Déchèterie de Tarbes :

Elle est construite à l'intérieur d'un bâtiment protégeant ainsi les déchets des intempéries et réduisant considérablement les nuisances sonores et visuelles pour le voisinage.



Déchèterie de Tarbes (65)

## ● FINANCEMENT

### Déchèterie de Tarbes :

Investissement : 658 768 € TTC

Aide PRELUDE : 127 800 €

### Déchèterie de Lannemezan :

Investissement : 750 652 € TTC

Aide PRELUDE : 90 705 €