



## Accueil

David BERGERON, AC MO Rectorat

## Introduction

Samuel PUYGRENIER, ADEME LR

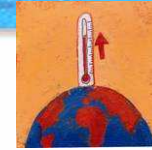
## Présentation d'outil

Bruno BOURGADE, CapEcoSphere

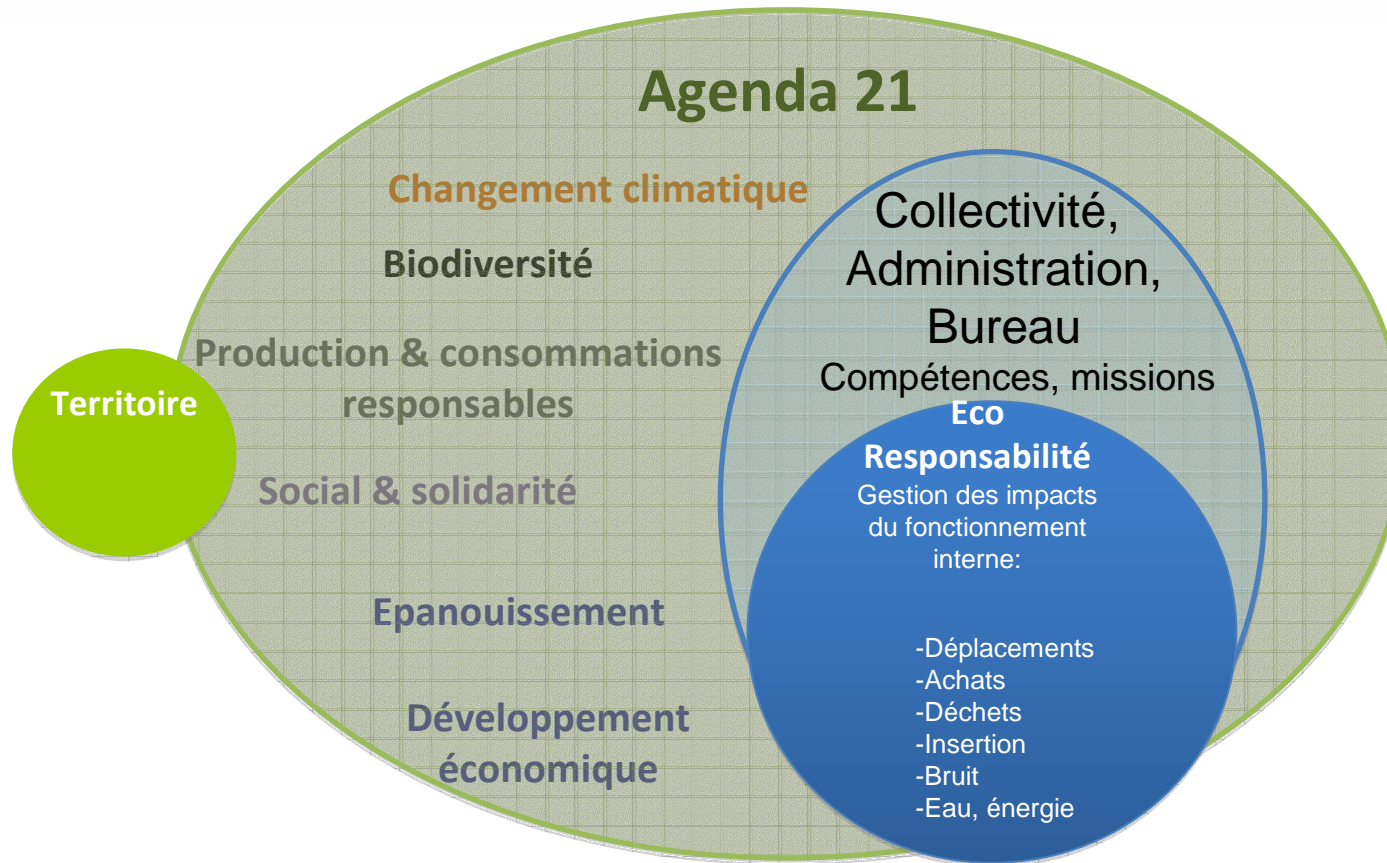
## Témoignage

David BERGERON, AC MO Rectorat

20 janvier 2011 – Rectorat Montpellier

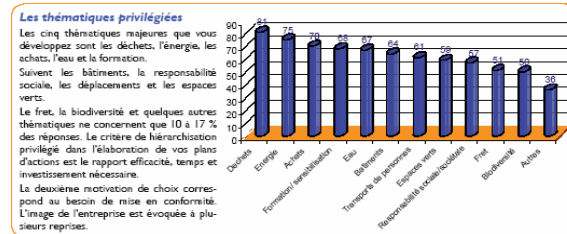
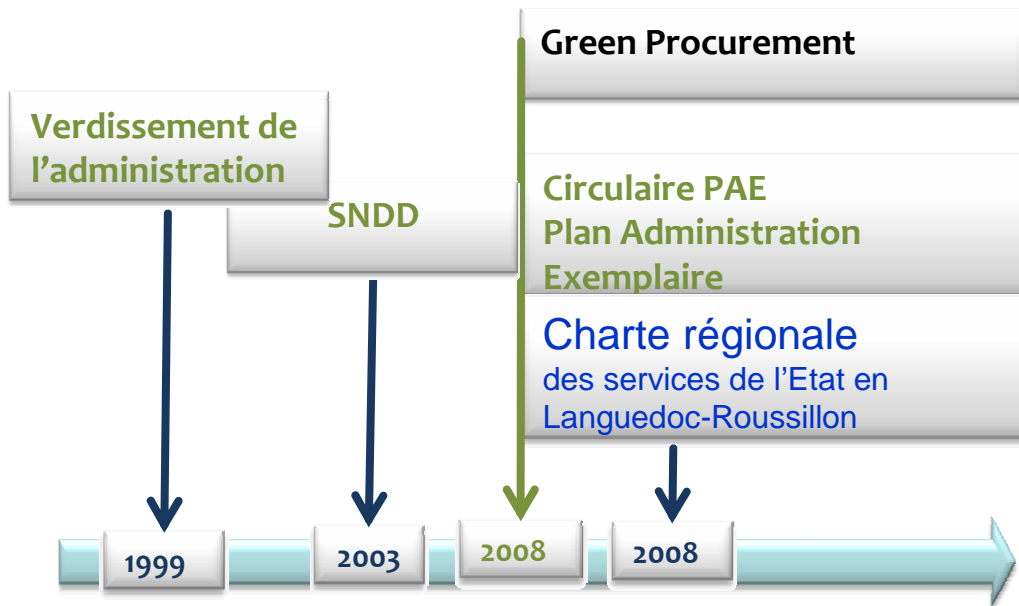


# Ecoresponsabilité





# De l'histoire récente nationale... ...à une enquête régionale en 2010



**L'élaboration des plans d'actions**

Le manque de temps est le frein majeur que vous évoquez. La difficulté de mobiliser l'ensemble du personnel ou des directions dispersées est également souligné. Enfin le coût des mesures envisagées est jugé parfois trop onéreux.

**La mise en oeuvre**

Seuls 16 % des réponses indiquent un manque de satisfaction dans la mise en oeuvre des projets d'éco-responsabilité. Vos difficultés se situent majoritairement durant les phases de mise en oeuvre des actions, de choix d'indicateurs et de pérennisation de la démarche.

Les premières étapes, lancement, diagnostic et élaboration du plan d'actions se révèlent moins problématiques. La difficulté pour agir sur les comportements et l'intégration de l'ensemble du personnel est un frein récurrent. Dans une moindre mesure, vous dénoncez le manque d'allocation de budget.

**Les thématiques à développer**

- Vous souhaitez développer davantage les actions liées à :

**Méthodologie**

**Pistes d'actions 2010 :**

- Ateliers techniques, portail régional de "bonnes pratiques", sélection de guides méthodologiques et techniques opérationnels, proposition de formations actions, transferts de listes de référencement d'entreprises d'insertion par prestation.

**Mise en œuvre rapide**

**Les sources d'informations, les types d'accomplissements**

**Pour en savoir plus :**

- Site ADEME : documents téléchargeables
- Site du Ministère des Finances : guides spécifiques par type d'achat (papier, meubles, entretien...)
- [www.bureaux-responsable.com](http://www.bureaux-responsable.com)

Et aussi, pour plus d'éco-responsabilité lors des manifestations que vous accompagnez et/ou réalisez : l'outil internet ADERE (Auto-Diagnostic Environnemental pour les Responsables d'Événements), mis au point avec l'ANAE, la Fondation Nicolas Huliot, Méludi Nature, Mountain Riders, l'UFOLEP et l'ADEME : [www.evenementresponsable.fr](http://www.evenementresponsable.fr)



Direction Régionale Languedoc-Roussillon  
119 avenue Jacques Cartier  
CS 29011 - 34965 Montpellier Cedex 2  
Tel : 04 67 99 89 79 / Fax : 04 67 64 30 89



## Accueil

Georges DETRUISEUX, Secrétaire Général Adjoint Rectorat

## Introduction

Samuel PUYGRENIER, ADEME LR

## Présentation de l'outil

Bruno BOURGADE, CapEcoSphere

## Témoignage

David BERGERON, AC MO Rectorat

20 janvier 2011 – Rectorat Montpellier

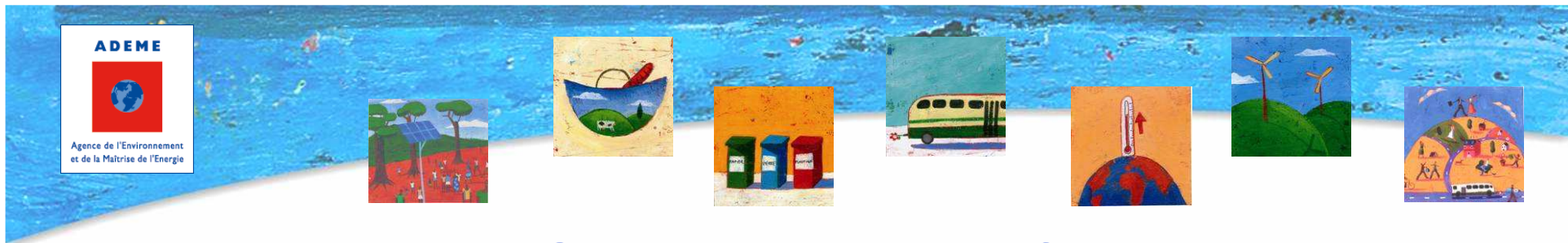


# Une version « pdf »

**Administration ÉCO-RESPONSABLE**

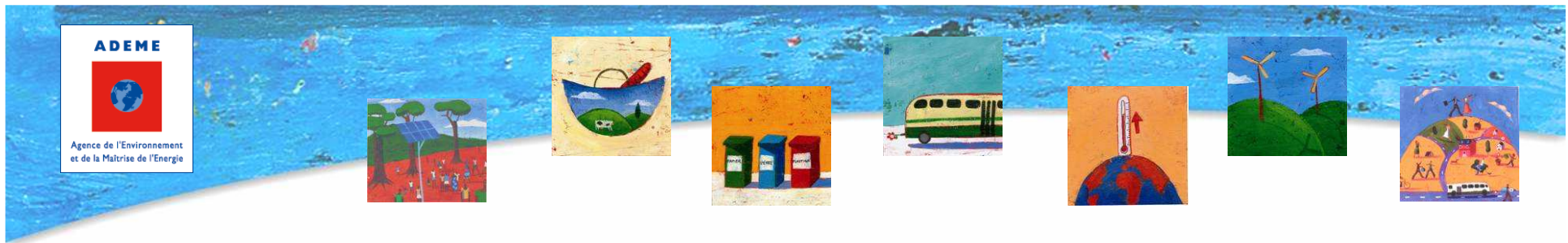
## Guide des administrations et des établissements publics ÉCO-RESPONSABLES

20 janvier 2011 – Rectorat Montpellier



## ***Guide interactif***

- **Conçu comme une boîte à outils, il apporte des réponses aux questions suivantes :**
  - Comment engager une démarche éco-responsable dans un service administratif, un établissement public ou dans une activité tertiaire du secteur privé ?
  - Comment s'organiser ? Qui mobiliser ?
  - Sur quelles thématiques agir ?
  - Quels arguments employer pour mobiliser les différents acteurs ?
  - Comment conduire des actions efficaces ?
  - Comment évaluer et pérenniser la démarche ?



## Introduction

Samuel PUYGRENIER, ADEME LR

## Présentation de l'outil

Bruno BOURGADE, CapEcoSphere

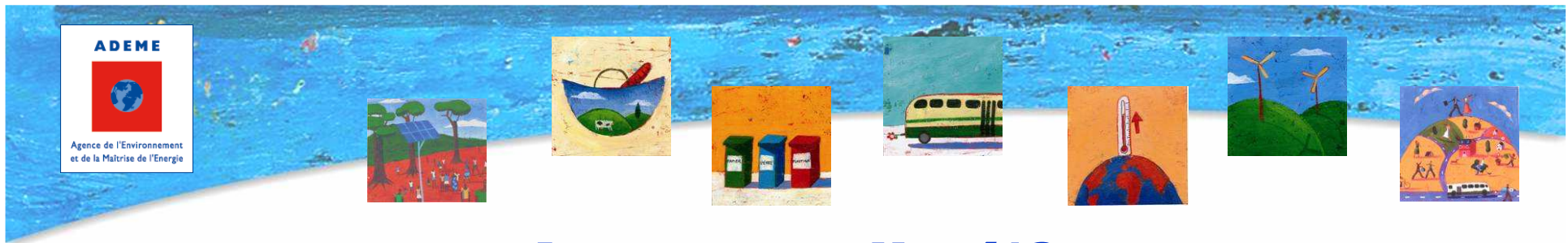
## Autres outils

Samuel PUYGRENIER, ADEME LR

## Témoignage

David BERGERON, AC MO Rectorat

20 janvier 2011 – Rectorat Montpellier



## ***Autres outils 1/3***

- **Guide Web des administrations** et des établissements publics éco-responsables (ADEME)
  - [www.administrations-ecoresponsables.ademe.fr](http://www.administrations-ecoresponsables.ademe.fr)
- **Administration éco-responsable** (page de téléchargement de documentations du ministère): [http://www.ecoresponsabilite.environnement.gouv.fr/rubrique\\_bis.php?id\\_rubrique=21&choix=doc](http://www.ecoresponsabilite.environnement.gouv.fr/rubrique_bis.php?id_rubrique=21&choix=doc)
- **IDEE**, Indicateurs de l'État exemplaire, Tableau de bord de l'ECO-RESPONSABILITE: <http://www.administration-durable.gouv.fr/>
- **Le guide du bureau éco-responsable pour les entreprises** (ADEME Cédérom, 80 €)
  - <http://www.bureau-ecoresponsable.com/le-guide-du-bureau>



## Autres outils 2/3

### Sensibilisation

Mode	Intervention	Coût moyen	Impact	Public cible	Observations
Ateliers de sensibilisation	Ateliers de sensibilisation	100 à 200 €	10 à 20 personnes	1 à 2 heures	Ateliers de sensibilisation
Ateliers de sensibilisation	Ateliers de sensibilisation	100 à 200 €	10 à 20 personnes	1 à 2 heures	Ateliers de sensibilisation
Ateliers de sensibilisation	Ateliers de sensibilisation	100 à 200 €	10 à 20 personnes	1 à 2 heures	Ateliers de sensibilisation
Ateliers de sensibilisation	Ateliers de sensibilisation	100 à 200 €	10 à 20 personnes	1 à 2 heures	Ateliers de sensibilisation
Ateliers de sensibilisation	Ateliers de sensibilisation	100 à 200 €	10 à 20 personnes	1 à 2 heures	Ateliers de sensibilisation
Ateliers de sensibilisation	Ateliers de sensibilisation	100 à 200 €	10 à 20 personnes	1 à 2 heures	Ateliers de sensibilisation
Ateliers de sensibilisation	Ateliers de sensibilisation	100 à 200 €	10 à 20 personnes	1 à 2 heures	Ateliers de sensibilisation
Ateliers de sensibilisation	Ateliers de sensibilisation	100 à 200 €	10 à 20 personnes	1 à 2 heures	Ateliers de sensibilisation
Ateliers de sensibilisation	Ateliers de sensibilisation	100 à 200 €	10 à 20 personnes	1 à 2 heures	Ateliers de sensibilisation
Ateliers de sensibilisation	Ateliers de sensibilisation	100 à 200 €	10 à 20 personnes	1 à 2 heures	Ateliers de sensibilisation

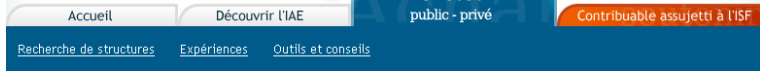


### Achats



**SOCIALEMENT RESPONSABLE.org**

L'annuaire des structures de l'insertion par l'activité économique et de l'achat socialement responsable



[www.achatsresponsables.com](http://www.achatsresponsables.com) <http://www.socialement-responsable.org/> [www.ademe.fr/eco-achats](http://www.ademe.fr/eco-achats)



[http://www.ddrhonAlpesraee.org/guides\\_pratiques\\_commande\\_publicque\\_et\\_developpement\\_durable](http://www.ddrhonAlpesraee.org/guides_pratiques_commande_publicque_et_developpement_durable)

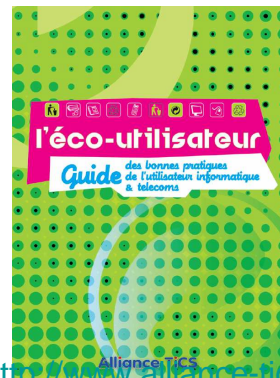
### Communication



<http://www.ademe.fr/eco-communication> <http://www.evenementresponsable.fr/>



# Autres outils thématiques (3/3)



<http://www.alliance-tics.org/index.htm>



<http://www.guide-dechets.com/>

....!



<http://www.ecoacteurs.ademe.fr/>



## Accueil

Georges DETRUISEUX, Secrétaire Général Adjoint Rectorat

## Introduction

Samuel PUYGRENIER, ADEME LR

## Présentation de l'outil

Bruno BOURGADE, CapEcoSphere

## Témoignage

David BERGERON, AC MO Rectorat

20 janvier 2011 – Rectorat Montpellier