

Les partenaires ACTENA vous proposent de participer à l'opération collective :

## ECO-CONCEPTION : développez les produits de demain

Ce programme régional a pour objectif d'accompagner les entreprises dans une démarche d'éco-conception. L'action est adaptée à chaque PME, en fonction de son degré de maturité par rapport à l'éco-conception et aux objectifs visés.

Le programme prévu sur 18 mois comprend :

- La formation par un expert en éco-conception.

Cette formation d'une durée de 3 jours est collective et peut rentrer dans le cadre de la formation continue. Son coût est de 963 euros HT.

- L'accompagnement à la mise en oeuvre de l'éco-conception.

Un expert consacre 9 jours à chaque entreprise. Cela permet par exemple de réaliser le profil environnemental d'un produit jusqu'aux préconisations, ou d'aller jusqu'à la communication orientée marché.

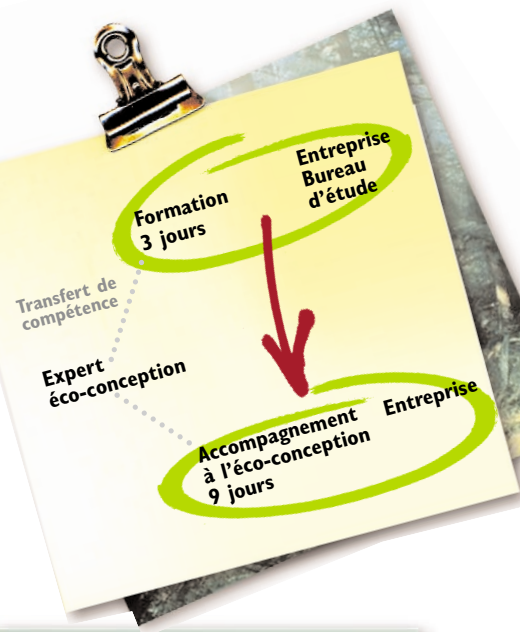
Cet accompagnement pourra être adapté en fonction de la stratégie "produit" de l'entreprise, par exemple établissement de plusieurs profils environnementaux, comparaison de produits, etc.

L'accompagnement bénéficie de subventions qui couvrent près de 80% du montant : le coût restant à la charge d'une PME est de 2409 euros HT.

Les bureaux d'étude alsaciens peuvent participer à la formation et ainsi développer des compétences régionales pour répondre aux besoins des entreprises.



Cette opération bénéficie du soutien de la Région Alsace



### CONTACTS :

**Jean-Pierre Ortega**  
jortega@colmar.cci.fr

**Florence Huc**  
fhuc@colmar.cci.fr

03 89 20 20 20

**Plus d'informations sur :**  
[www.actena.info](http://www.actena.info)

*Ce document a été réalisé par un imprimeur adhérent à la marque imprim'vert.*

**ACTENA**  
CCI de Colmar  
et du Centre-Alsace  
1 place de la Gare / BP 40007  
68001 Colmar cedex

Affranchir  
au tarif  
en vigueur

- X Vous différencier
- X Accéder à de nouveaux marchés
- X Communiquer sur votre produit
- X Innover et produire propre
- X Trouver un levier de motivation interne

## ECO-CONCEPTION, DÉVELOPPEZ LES PRODUITS DE DEMAIN !

### L'éco-conception, c'est quoi ?

Cette démarche consiste à intégrer le paramètre environnemental dès la conception d'un produit, en tenant compte de l'ensemble des étapes de la vie du produit depuis l'extraction des matières premières, la fabrication, le transport lors de sa distribution, l'utilisation, jusqu'à l'élimination comme déchet.

**L'objectif :** réduire les impacts du produit sur l'environnement tout en garantissant voire en améliorant ses qualités.

### Pour qui ?

Toute entreprise, quelle que soit sa taille, qui produit des biens ou des services avec un degré de maîtrise minimum sur ses procédés, ses achats, etc.

L'éco-conception implique la concertation entre les différents services de l'entreprise : développement, marketing, management, achat, fabrication...

# L'ÉCO-CONCEPTION, quels bénéfices ?

## Innover et se différencier

Réfléchir aux impacts de son produit amène à porter un regard nouveau sur celui-ci.

Les questions environnementales conduisent à des solutions originales voire jusqu'à repenser la fonctionnalité du produit.

Créativité, nouveau design, nouvelle fonctionnalité sont des exemples des bénéfices apportés.

### Exemple régional

A partir d'une analyse de la valeur d'une ossature bois, l'entreprise MATHIS a développé un produit novateur pour la construction : le panneau AZUREL. Par rapport à une construction traditionnelle, celui-ci présente des qualités techniques ainsi que des qualités environnementales : réduction des déchets, performance énergétique, réduction des impacts du transport ....

## Maintenir ou développer des parts de marché

Gagner des parts de marché en créant une valeur ajoutée au produit et en assurant la promotion auprès des consommateurs et des distributeurs (étiquetage type éco-labels, communication...).

### Exemple régional

WELEDA a développé une gamme solaire éco-conçue en travaillant sur les composants, 100% naturels et pour certains issus de l'agriculture biologique, et le conditionnement.

Quelques mois après la mise sur le marché en 2005, cette gamme solaire à l'Edelweiss représente près de 5% du chiffre d'affaires de l'entreprise. La gamme a également reçu en 2005 le 1er prix Entreprise et Environnement décerné par le Ministère de l'Ecologie et du Développement Durable dans la catégorie des éco-produits.



## La différence entre ces deux bouteilles ?

### Exemple régional

Une réflexion sur le produit a conduit à la réduction du poids de l'emballage de 10% ce qui a permis de diminuer la consommation de polyéthylène téréphtalate de 50 tonnes/an.

Gain économique et écologique, tout le monde y gagne !



Réduire certains coûts de fabrication ou de logistique

L'allègement de matériaux d'emballage, la sélection des matières premières, tous ces choix qui permettent de réduire les impacts sur l'environnement permettent également de faire des économies.

## Fédérer les énergies de l'entreprise

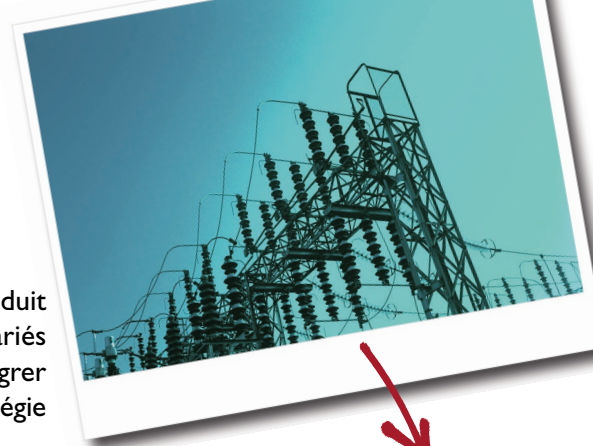
La réflexion autour du produit permet de mobiliser les salariés des différents services et d'intégrer l'environnement dans une stratégie globale d'entreprise.

### Exemple régional

Pour Steelcase, l'éco-conception est un état d'esprit qui se traduit dans la stratégie de l'entreprise et fait participer l'ensemble de ses collaborateurs, du marketing à la direction.

### Stratégie d'entreprise

- 1) **Marque:** positionnement de la marque par rapport à l'environnement.
- 2) **Education :** engagement des collaborateurs et sensibilisation des clients.
- 3) **Produit :** prise en compte des impacts à chaque étape du cycle de vie.
- 4) **Production :** performances et certifications environnementales.



### Le saviez-vous ?

Les nouvelles directives européennes imposent de plus en plus la mise en œuvre de démarches d'éco-conception.

Produits récemment concernés après l'industrie automobile : les produits consommateurs d'énergie (électroménagers, éclairage, ...).

Avoir une vision prospective  
Anticiper les évolutions réglementaires, les attentes des clients pour être positionné sur de nouveaux marchés et transformer les contraintes en opportunités.

**Idées fortes de la démarche :  
Progressivité et continuité  
....Avancez à votre rythme pour améliorer  
la qualité environnementale de vos produits**

**BON POUR UN DOSSIER D'INFORMATION (GRATUIT)**

Je suis intéressé(e) par :

- Une information sur l'action "éco-conception, développer les produits de demain"

Voici mes coordonnées :

Nom \_\_\_\_\_

Prénom \_\_\_\_\_

Adresse : N° \_\_\_\_\_ Rue \_\_\_\_\_

Ville \_\_\_\_\_ Code Postal \_\_\_\_\_

Téléphone \_\_\_\_\_

e-mail \_\_\_\_\_

A retourner à ACTENA  
CCI de Colmar et du Centre Alsace  
1 Place de la Gare / BP 7  
68001 Colmar Cedex  
Tél : 03 89 20 20 20  
e-mail : jortega@colmar.cci.fr  
fhuc@colmar.cci.fr