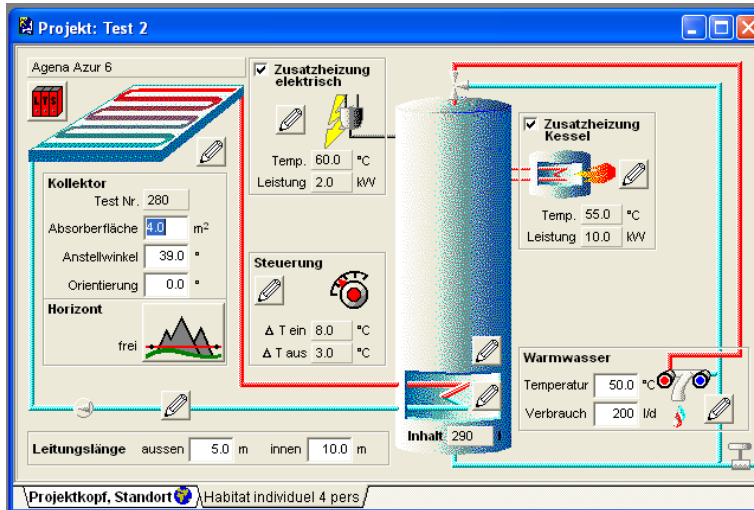


Polysun: installation individuelle



Dimensionnement des installations techniques

ECHANGEUR

BASES DE DIMENSIONNEMENT

CAPTEURS: 800 W / M2

TEMPERATURES PRIMAIRE: 40 / 20

TEMPERATURES SECONDAIRE: 10 / 30

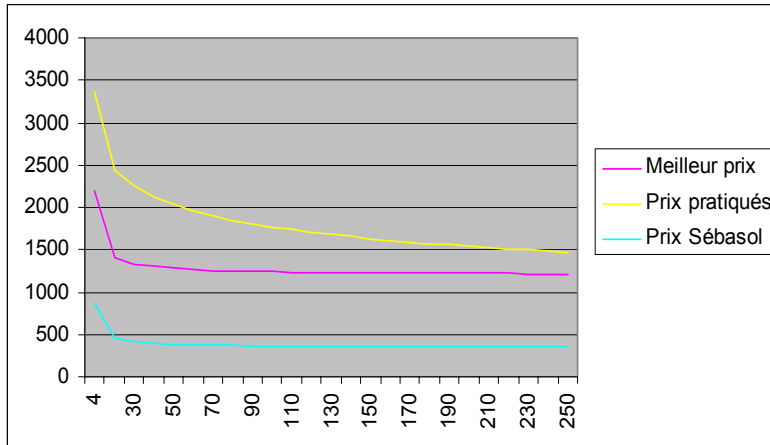
PERTE DE CHARGE MAX. PRIMAIRE: 1 mCE

PERTE DE CHARGE MAX. SECONDAIRE: 1 mCE

DEBIT CIRCUIT PRIMAIRE EAU GLYC. 50 % 40 l / h m2 ± 5

DEBIT CIRCUIT SECONDAIRE EAU 35 l / h m2 ± 5

Coût des installations



Contrôle de la qualité

- Obligation de pose de compteurs sur le circuit primaire et sur l'alimentation d'ECS,
- Simulation des performances sur logiciel agréé,
- Engagement de l'installateur (garantie de performance)
- Liste [« Les Pros du solaire »](#)
- Suivi des installation par le ScanE

Concept de suivi des installations

- Paiement de la subvention à la réception du protocole de mise en service
- Auto-contrôle de fonctionnement par le maître de l'ouvrage (réglette)
- Centralisation des données de production
- Intervention sur place d'un mandataire de l'Etat si nécessaire

Coup d'œil sur la filière photovoltaïque

Zoom sur les actions globales

« L'électricité certifiée SIG Vitale, juin 2002 »

- **SIG Vitale Bleu : « Vous alliez économies et environnement »**
L'énergie électrique 100% hydraulique, l'énergie de référence du réseau, dont chaque kWh contribue à la préservation de notre environnement à un prix avantageux.



SIG Vitale Bleu est garantie d'origine hydraulique par le label TÜV EE01

- 1,0 ct/KWh

- **SIG Vitale Jaune : « Vous soutenez Genève »**
 - Vous soutenez le développement des énergies produites dans notre canton. Vous contribuez à valoriser et développer les activités, l'emploi et les ressources locales.



SIG Vitale Jaune est garantie d'origine genevoise par un certificat Swiss TS

+ 2,0 ct/KWh

- **SIG Vitale Vert : « Vous investissez dans l'avenir »**
 - Vous avez décidé de soutenir le développement des nouvelles énergies renouvelables.



SIG Vitale Vert est garantie de qualité écologique par le label naturemade star

+7,0 ct/KWh
dont 1 ct/KWh
alimente un fonds
écologique

100% renouvelable, hydraulique +
min.2,5% nouvelles énergies (solaire,
éolien, biomasse...)

Les résultats

« un franc succès »

- **SIG Vitale, les résultats de cette action volontaire sont étonnants.**

SIG Vitale - Répartition par type de clients en mars 2003

% GWh	Total	Collectivités GWh	Entreprises GWh	Immobilier GWh	Particuliers GWh
SIG Vitale Bleu	84.1%	84.4%	81.7%	76.3%	92.3%
Inst	92.6%	78.9%	90.4%	83.5%	93.8%
SIG Vitale Jaune	2.2%	11.5%	0.1%	2.7%	1.1%
Inst	1.6%	15.6%	0.7%	3.9%	1.2%
SIG Vitale Vert	0.5%	0.7%	0.1%	0.1%	1.2%
Inst	1.6%	2.9%	1.0%	0.3%	1.7%
SIG Mix	13.2%	3.4%	18.0%	20.9%	5.4%
Inst	4.2%	2.6%	7.9%	12.3%	3.3%
Total	100%	100%	100%	100%	100%
	100%	100%	100%	100%	100%

Consommation totale (env.): 2600 GWh/an

Le marché du renouvelable électrique

« des conditions cadres »

Les consommateurs:

La gamme de produits VITALE:

- Bleu,
- Jaune,
- Vert

Le distributeur:

Rachat de l'énergie produite par SIG

- Base légale (loi, art 21A), prix compris entre 15 à 60 ct/kWh (10 à 40 cts d'Euro /kWh)
- démarche volontaire, cas du photovoltaïque à 85ct/kWh (57cts d'Euro /kWh) en 2003 avec garantie de rachat et d'exploitation sur 20 ans

Les sites:

Inventaire des sites potentiels par le ScanE:

- Portail énergie (cadastre des toits éligibles et de l'énergie en général)
- SITG (système d'information du territoire genevois)

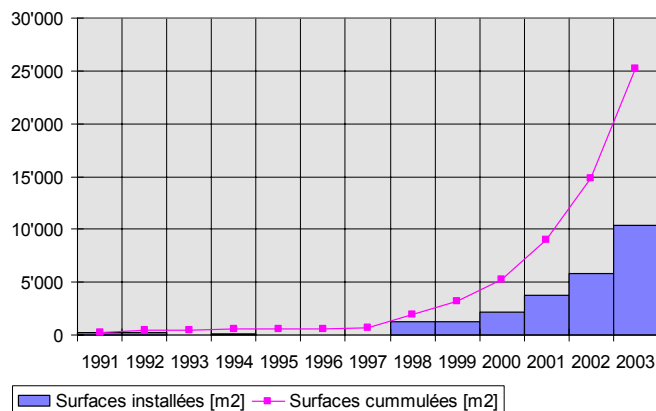
Les financements:

Partenariat bancaire et financements de l'Etat:

- Prêts
- cautionnement,
- subventions,
- contracting,
- **achat volontaire des produits Vitale**

Réalisations à Genève

SOLAIRE PHOTOVOLTAÏQUE



Une des conséquences « La filière photovoltaïque »

- Objectif 5 MW d'ici 2006 (déjà 1,5 MW), soit 12 W/pers.
- Nouveau marché: 40 MCHF (27 MEuro)
- Soit env. 42'000 m²
- L'Etat finance uniquement la demande de Vitale vert



Merci de votre attention

Pour toute question:

www.geneve.ch/scane

Christian.freudiger@etat.ge.ch

+41 22 327 23 23